

설치 가이드

15.6inch Tablet Monitor

- 이 문서의 이미지 그림 및 표기는 실제 제품과 차이가 있을 수 있습니다
- 이 문서의 내용은 통지 없이 변경 될 수 있습니다.

Model : ATAB – 156DH



KOREA

목차

1. 제품 소개 (구성품).....	2
2. 연결.....	3
2.1 PC와 3 in 1 Cable 을 이용하여 연결.....	3
2.2 모니터 HDMI 연결.....	3
2.3 DP 젠더 연결	4
2.3 USB 연결 (Touch).....	4
2.3 전원연결	5
3. OSD 버튼	5
4. 주의 사항.....	6

1. 제품 소개

1) 구성품

제품 박스에 다음 품목이 있는지 확인하십시오.

누락 된 부속품이 있으면 제품을 구입 한 제조사 또는 판매자에게 문의하십시오.



15.6inch Tablet Monitor 제품 이미지

구성품	수량
제품 본체	1 EA
무건전지 펜(끈 포함)	1 EA
어댑터/전원	1 EA
3 in 1 Cable	1 EA
DP 젠더	1 EA
교환용 펜촉	2 EA

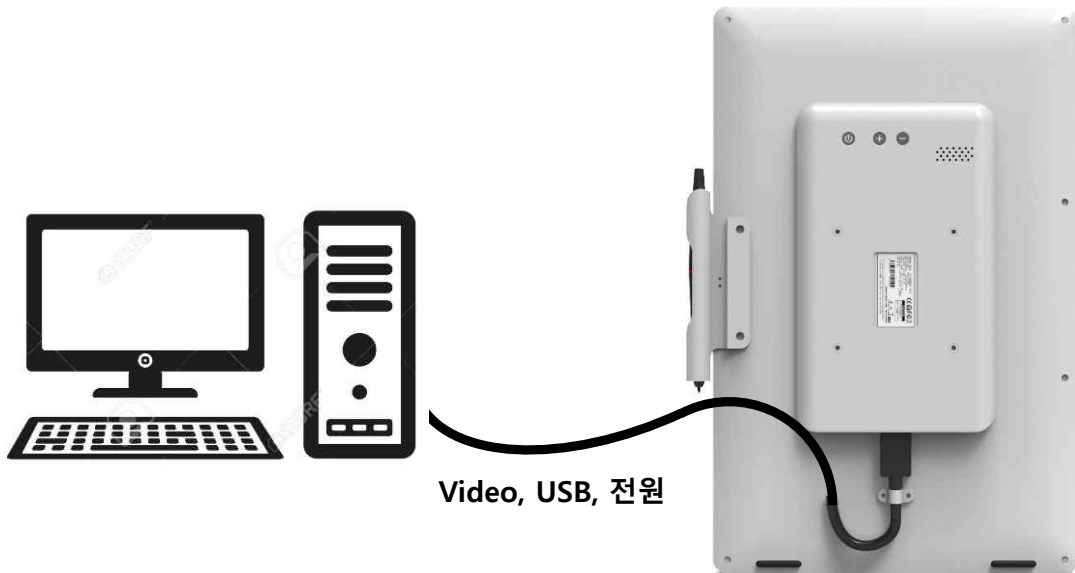
2. 연결

2.1 PC와 3 in 1 Cable 을 이용하여 연결

제품 구성품에 포함되어 있는 3 in 1 케이블을 이용하여 PC와 모니터를 연결 합니다.

※ 반드시 제공된 케이블을 이용하여 연결하여 주십시오.

유사품 사용 시 호환이 되지 않을 수 있으며 고장의 원인이 될 수 있습니다.



2.2 모니터 HDMI 연결

본 제품은 기본으로 HDMI 출력을 지원합니다.

DP또는 VGA 연결을 원하시면 제조사에 문의해 주세요.



모니터 뒷면에 HDMI 연결 단자가 있습니다.

먼저 케이블을 고정하는 홀더를 제거한 후 HDMI 케이블을 연결해 주세요. 그리고 HDMI 케이블이 빠지는 것을 방지하기 위하여 홀더를 이용하여 고정하여 주세요.

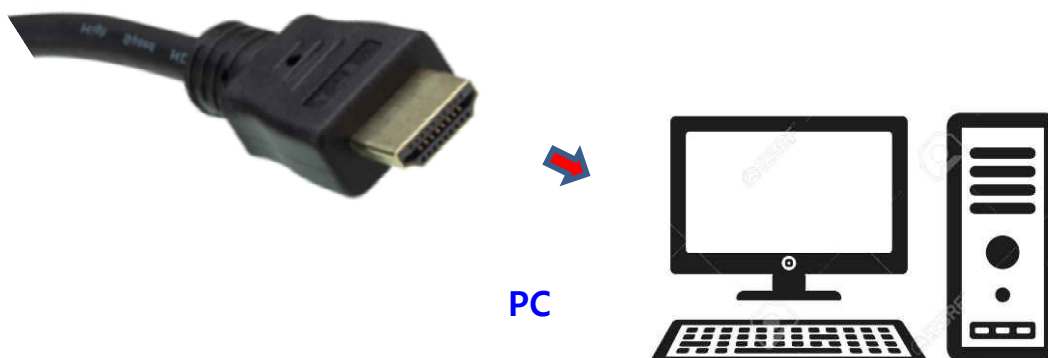
케이블 홀더

2.3 HDMI

본 제품은 기본으로 HDMI 출력을 지원합니다.

DP 또는 VGA 연결을 원하시면 제조사에 문의해 주세요

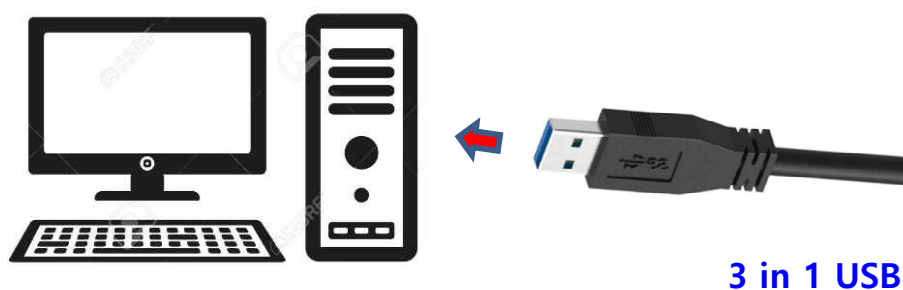
3 in 1 HDMI



2.4 USB 연결 (Touch)

펜 또는 손 터치 기능을 사용하기 위해서는 USB를 PC에 연결해 주세요.

※ 터치가 정상적으로 동작하지 않으면 장치관리자에 들어가 드라이버가 인식이 되었는지 확인하여 주세요.



2.5 전원연결

제품 구성품에 포함되어 있는 어댑터를 이용하여 PC와 모니터를 연결 합니다.

※ 반드시 제공된 전원 어댑터(12V)를 이용하여 연결하여 주십시오.

유사품 사용 시 호환이 되지 않을 수 있으며 고장의 원인이 될 수 있습니다.



3. OSD 버튼

제품 뒷면의 OSD Key를 사용하여 전원 및 밝기 +, - 를 조정할 수 있습니다.

밝기는 기본으로 50으로 설정되어 있습니다.



- ① 전원 버튼
- ② 밝기 조정 " + "
- ③ 밝기 조정 " - "
- ④ LED

6. 주의 사항

사용하기 전에 주의사항을 확인하십시오.

- 내부 개봉시 감전사고의 원인이 될 수 있으므로 절대로 개봉하지 마십시오.
또한 내부 개조 후의 성능 저하에 대해서는 책임지지 않습니다.
- 케이블이나 플러그에 무리한 힘을 가할 경우 파손이나 단선의 우려가 있습니다.
- 케이블이 손상된 채로 사용하게 되면 화재 및 감전의 원인이 됩니다.
- 제품 내부에 금속 조각이나 액체가 들어간 경우 케이블을 빼고 당사에 문의하십시오. 그대로 사용하게 되면 화재 및 감전의 원인이 됩니다.
- 사용 중에 제품을 이동하지 마십시오.
- 불안정한 공간에 제품을 놓아 두거나 설치하여 사용하지 마십시오.
- 제조업체에서 제공하는 액세서리 사용을 권장합니다.
- 전원 플러그를 사용할 때는 스파크나 화재 발생 시 안전 조치를 반드시 준수하십시오.
- 전원 플러그의 먼지를 제거한 후에 사용하십시오.
- 멀티 콘센트를 이용하여 여러 개의 전원을 사용하지 마십시오. 화재사고의 원인이 될 수 있습니다.
- 물을 이용하여 닦을 경우 부드러운 천을 이용하여 흐르지 않을 정도로 하여 제품을 청소하세요. 액체나 스프레이 클리너를 사용하지 마십시오.
- 번개가 치거나, 제품을 오랜 기간 동안 방치 할 때, 벽면 콘센트에서 플러그를 뽑고 안테나 또는 케이블 시스템을 분리합니다.
- 진동이나 뜨거운 물체 근처에 제품을 설치 하지 마십시오.
- 서비스가 필요하시면 제조사에 서비스를 요청하십시오.
- 오래된 배터리는 리모컨에 사용하지 마십시오.

제 품 보 증 서

제품명:		모델명	
구입일:	보증기간 : 1년		
고객성명:		전화:	주소:
대리점상호:		전화:	주소:

- 수리를 의뢰할 때는 구입일자가 기재된 본 보증서를 제시해야 충분한 서비스를 받으실 수 있으므로 잘 보관하시기 바랍니다.

1. 본 제품에 대한 품질보증은 보증서에 기재된 내용으로 보증 혜택을 받습니다.
2. 무상 보증 기간은 구입일로부터 산정되므로 구입일자를 기재 받으시기 바랍니다.(구입일자 확인이 안될 경우 제조연월일로부터 6개월이 경과한 날로부터 품질보증기간을 가산.)
3. 가정용 제품을 영업용도(영업활동, 비정상적인 사용환경 등)로 사용하거나, 산업용 제품인 경우에는 무상보증 기간을 6개월로 적용합니다. (핵심부품 포함)
4. 이 보증서는 재 발행되지 않습니다.
5. 제품에 이상이 있을 경우 제품라벨의 QR CODE를 촬영 AS 사이트에 접속 내용을 기재하시면 쉽게 AS를 받을 수 있습니다.

소비자 피해 보상 안내

당사 제품은 소비자피해보상규정 고시에 의거 소비자의 정당한 피해를 보상해 드립니다.

소비자 피해 유형		보상내역			
		보증기간 안내	보증기간 경과 후		
정상적인 사용 상태에서 자연 발생한 성능, 기능상의 고장 발생시 (부품 보유 기간 이내)	구입 10일 이내에 중요한 수리를 요하는 경우		제품 교환 또는 구입가 환급		
	구입 1개월 이내에 중요 부품에 수리를 요하는 경우		제품 교환		
	교환된 제품이 1개월 이내에 중요한 수리를 요하는 경우		구입가 환급		
	교환 불가능 시		무상수리	유상수리	
	수리 가능	하자 발생 시			
		동일하자에 대하여 수리했으나 고장이 재발(4회째) 경우			
	수리 불가능 시				제품 교환, 또는 구입가 환급
	수리용 부품을 보유하고 있지 않아 수리가 불가능한 경우				
소비자가 수리 의뢰한 제품을 사업자가 분실한 경우					
제품구입시 운송과정 및 제품설치 중 발생한 피해		제품 교환			
소비자의 고의 또는 과실에 의한 성능, 기능상의 고장	수리 가능	제조자의 A/S업체가 아닌 장소에서 제품의 구조, 성능,기능을 개조, 변조하여 발생한 경우		유상수리	유상수리
		사용전원의 이상에 의한 고장			
		접속기기의 불량으로 인한 고장			
		천재지변에 의한 고장 또는 결함			
수리 불가	성능, 기능상의 고장이 아닌 파손 등의 결함		유상수리에 해당 하는 금액 징수 후 제품 교환	별도 정하는 당사 기준에 준함	
소비자 자발적인 분해 시	수리 불가	소비자가 제품의 분해 흔적이 있는 경우		수리불가	수리불가

제품의 세척과 관련한 사항은 피해보상 대상의 하자가 아님

고객지원센터: 1544-0878

경기도 김포시 양촌읍 황금로 109번길 67

AHA(주)아하정보통신



AHA (주)아하정보통신
AHA Information & Communication

Tel: 031 997-0909
A/S: 1544-0878
www.ahatouch.com

제품 향상을 위해 모든 사양은 사전 통지 없이 변경 될 수 있습니다.